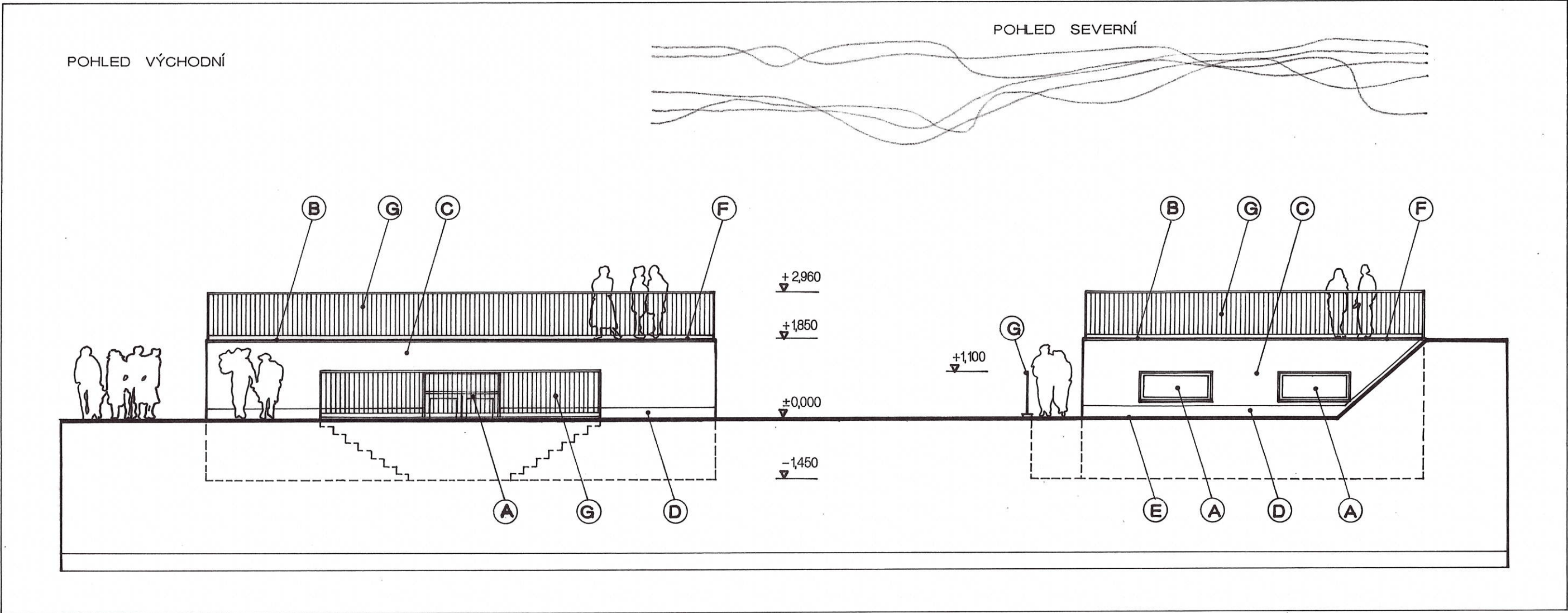


Pohledy



POZNÁMKA		POHLEDY
A	VÝPLNĚ OKENNÍCH A DVEŘNÍCH OTVORŮ BUDOU PROVEDENY Z HLINÍKOVÝCH PROFILŮ, ODSTÍN GRAFIT A S IZOLAČNÍM TROJSKLEM.	
B	OPLECHOVÁNÍ A KLEMPÍŘSKÉ VÝROBKY BUDOU PROVEDENY Z LAKOVANÉHO AL PLECHU, ODSTÍN GRAFIT.	
C	NA OBJEKTU BUDE POUŽITA PROBARVENÁ OMÍTKOVINA, S VRCHNÍ ROZTÍRANOU HLAZENOU STRUKTUROU, ZRNITOSTNÍ TŘÍDA 2mm, VE SVĚTLÉM BAREVNÉM ODSTÍNU.	
D	NA SOKLOVÉ ČÁSTI OBJEKTU BUDE POUŽITA NATAHOVANÁ HLAZENÁ MRAMOROVÁ AKRYLÁTOVÁ OMÍTKA, VÝŠKY 200mm.	
E	KOLEM ČÁSTI OBJEKTU BUDE PROVEDEN OKAPNÍ CHODNÍČEK S KAČÍRKOVÝM ZÁSYPEM.	
F	NA STŘEŠE OBJEKTU (PLOCHÁ STŘECHA) BUDE POUŽITA SVAŘOVANÁ HYDROIZOLAČNÍ FÓLIE S VRCHNÍ, MRAZUVZDORNOU BETONOVOU DLAŽBOU 400 x 400 x 40mm KLADENOU NA PLASTOVÉ TERČEO.	
G	OCELOVÉ ZÁBRADLÍ VÝŠKY 1000mm (1100mm) V ŽÁROVĚZINKOVANÉ ÚPRAVĚ.	
	NA ZPEVNĚNÉ PLOCHY BUDE POUŽITA ZÁMKOVÁ BETONOVÁ DLAŽBA (200 x 100 x 60mm), PŘÍRODNÍHO ODSTÍNU.	

OFFICIAL

TATO PROJEKTOVÁ DOKUMENTACE JE DUŠEVNÍM VLASTNICTVÍM SPOLENOSTI PITTER DESIGN, s.r.o. ŽADNÉ PRVKY, DATA A JINÉ INFORMACE Z TÉTO PROJEKTOVÉ DOKUMENTACE NESMÍ BÝT POUŽITY A KOPÍROVÁNY TŘETÍ OSOUBOU, JI PŘEDÁNY ČI JINAK S NÍ NAKLÁDÁNO BEZ PÍSEMNÉHO POVOLENÍ SPOLEČNOSTI PITTER DESIGN, s.r.o. PROJEKTOVÁ DOKUMENTACE PODLEHÁ OCHRANĚ AUTORSKÝCH PRÁV, DLE AUTORSKÉHO ZÁKONA Č.121/2000Sb.

±0,000 = 210,900 m.n.m. Bpv S – JTSK

Modernizace víceúčelového hřiště gymnázia V í d e ň s k á

OKRES:	BRNO-MĚSTO	KRAJ:	JIHOMORAVSKÝ	OBEČ:	BRNO
POZEMEK ČÍSLO:	610/1, 610/15, 610/17, 610/18, 610/19 a 610/21	KATASTRÁLNÍ ÚZEMÍ:	Štýřice		
HLAVNÍ PROJEKTANT:	PITTER DESIGN, S.R.O.	INVESTOR:	Gymnázium Brno, Vídeňská	STUPEŇ DOKUMENTACE:	DPS
IČO:	25275291		příspěvková organizace	DATUM:	10 / 2020
ING. ARCH. LEOŠ PITTER			ICO	FORMÁT:	2xA4
AUTORIZOVANÝ ARCHITEKT	1632		V í d e ň s k á	MĚŘÍTKO:	1:100
SCHULHOFFOVA	530 03		639 00		
PARDUBICE	721 903 306		B R N O		
GSM	leos.pitter@seznam.cz				
E-MAIL					
ODPOVĚDNÝ PROJEKTANT:	ING. ARCH. LEOŠ PITTER			ČÍSLO PARÉ:	
STUPEŇ DOKUMENTACE:	PROJEKTOVÁ DOKUMENTACE PRO PROVEDENÍ STAVBY				
ČÁST:	STAVEBNĚ ARCHITEKTONICKÉ ŘEŠENÍ				
NÁZEV PŘÍLOHY:	SO.03 ŠATNY			ČÍSLO PŘÍLOHY:	D 20.
	POHLEDY				